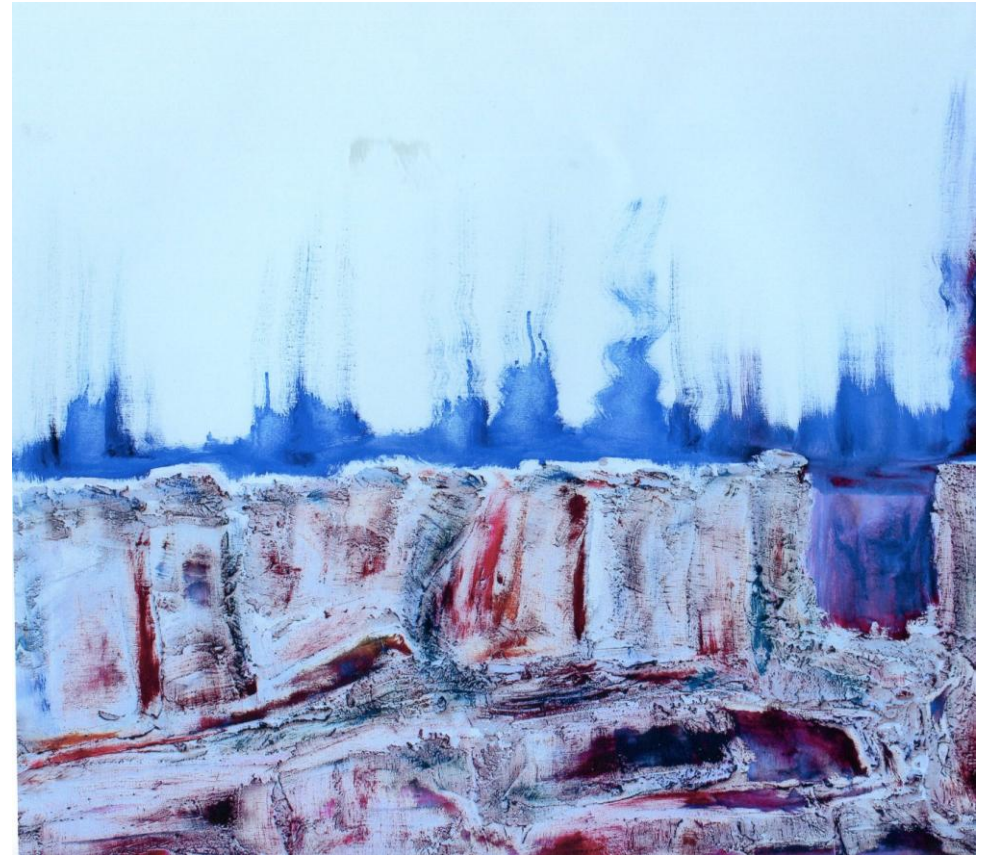


# GRAZIA BADARI



**Ca' la Ghironda**  
Via Leonardo da Vinci, 19  
40069 Ponte Ronca di Zola Predosa - Bologna  
Tel. 051 757419 - Fax 051 6160119  
e-mail: [info@ghironda.it](mailto:info@ghironda.it)  
[www.ghironda.it](http://www.ghironda.it)

## FIGURE E ASTRAZIONI

a cura di *Francesco Martani*

**Dal 08 dicembre 2014 al 4 gennaio 2015**

**Inaugurazione**  
**Domenica 07 dicembre 2014 - ore 16.00**

## BADARI GRAZIA

Vive e lavora a Saighto di Mottegia (MN)

Grazia Badari vive sotto l'argine destro del Po, in un luogo lontano dai rumori della città, dove aleggia il profumo della purezza, il cinguettio degli uccelli, e lo squittio dei pesci, e dove la meditazione è spontanea.

Il paesaggio che ha davanti agli occhi è figurativo e astratto contemporaneamente, ed anche i suoi segni sfociano in un'ambivalenza artistica.

Infatti le sue opere astratte non sono il contrario della realtà che ci circonda, ma ne sono soltanto il risvolto e la profondità.

Molti autori non danno titoli ai loro quadri, perché temono di confondere lo spettatore e di limitare le sensazioni latenti.

Nella nostra epoca, ormai, le opere astratte, sono entrate in tutti i circuiti dell'arte, vedi Malevich, Mondrian, Rotko.

Dobbiamo ricordare che gli stessi colori sono astratti. Se pensiamo al vuoto, all'interno di due strutture, alle emozioni, sono tutte immagini astratte.

Le opere della Badari sono contrasti e simmetrie per educare alla bellezza. Essa è una creatrice, perché con la propria sensibilità, perseveranza e maturazione, esprime opere originali attraverso una sfida a distanza tra confronto e scontro.

Dai suoi contrasti e dalle sue simmetrie ne scaturisce una ricchezza, uno stimolo ad educare alla visione ed al gusto del bello, di cui il nostro tempo ha tanto bisogno, attraverso le sue alternanze di forme, di astrazioni, di morfologie, ben riconoscibili dalle sue incisive pennellate e, con i suoi colori vivi ci conduce a modificare il nostro sguardo.

A volte, mi permetto di dire, che vuol dipingere l'assoluto.

L'artista dal visibile è scesa in profondità, e tende a modificare il nostro sguardo portandolo alla ricerca di nuove logiche insieme alle immagini e non facendoci immedesimare nei nuovi contenuti.

La Badari trae i propri spunti dall'ambiente in cui vive. Il suo è un viaggio nei colori, gialli, blu e verdi, che le offrono la terra, l'acqua, e il cielo; sono i colori di casa sua, della campagna circostante, sono viaggi nell'entroterra padano dall'alba al tramonto.

Il suo è un passato che ogni giorno, ogni stagione, appare in potenza per condurci ad un futuro in progressione.

Le sue opere sono dinamiche creative, che scaturiscono da un pensiero a più dimensioni, che risponde alle sollecitazioni della complessità delle esigenze di luoghi senza fondamenta.

Essa afferma che il suo mondo spaziale significa il cammino di ognuno di noi verso la luce della speranza, ma è anche il sole della fede dell'anima che rappresenta la discesa recondita verso il senso della propria interiorità, là dove il proprio io macina sogni, speranze, futuro, ma soprattutto amore.

*Francesco Martani*